

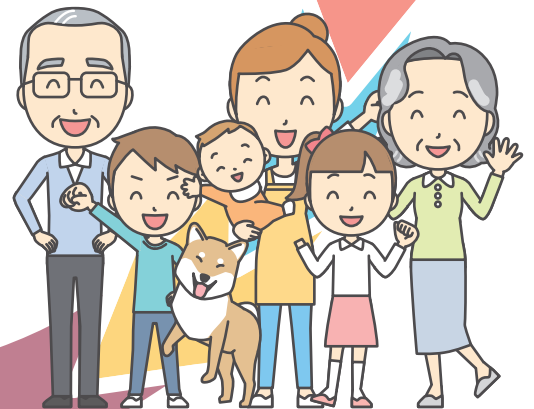
フードドライブ

～ご家庭に眠っている食品をお持ちください!～

集める

届ける

SDGs

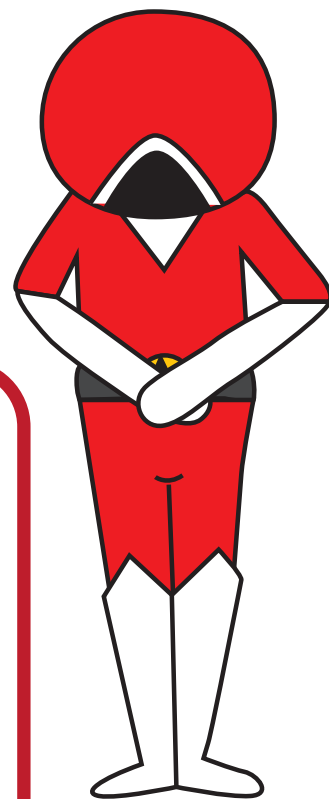


足立成和信用金庫では、
地域の皆さまから寄付いただいた
未利用の食品を、地域の子ども食堂や
NPO 活動支援センター等に
寄付いたします。

フードドライブとは…

家庭で余っている食品を持ち寄り、
それらをまとめて地域の福祉団体や施設、
フードバンクなどに寄付する活動です。
食べられることなく捨てられる食品と、
その日の食事を欠く人を結び、
食の不均一を解決するための取組です。

下記をご参考にさせていただき、
寄付にご協力をお願いいたします。

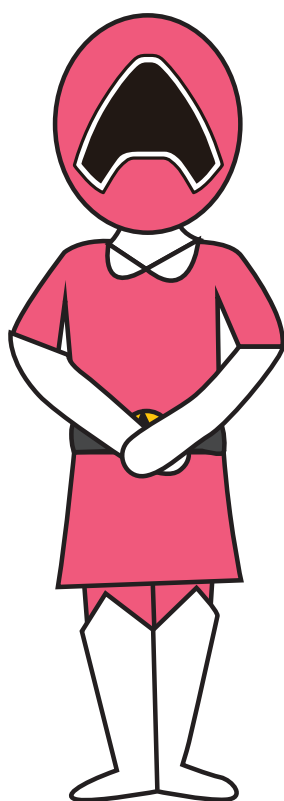


お持ちいただきたい食品

- ・缶詰（肉、魚、野菜、果物など）
- ・インスタント食品（カップ麺など）
- ・レトルト食品（カレーなど）
- ・ギフトパック（お歳暮、贈答品など）
- ・調味料（食用油、醤油、味噌、砂糖など）
- ・飲料（ペットボトル飲料、缶ジュースなど）
- ・嗜好品（コーヒーパック、お茶パックなど）
- ・乾物（パスタ、うどん、蕎麦など）
- ・お米
- ・お菓子
- ・フリーズドライ食品
- ・乳児用食品

受け取りができない食品

- ・賞味期限が2か月未満のもの
- ・賞味期限の記載がないもの（お米は除く）
- ・精米日から2年以上経過したお米
- ・生鮮食品
- ・冷蔵、冷凍食品
- ・瓶詰め食品
- ・開封済のもの
- ・包装や外装が破損しているもの
- ・他の物に移し替えているもの
- ・アルコール飲料（ただし料理酒は可）
- ・医薬品、医薬部外品、医療用医薬品



地域応援！“おせっかい宣言”

足立成和信用金庫

<https://www.adachiseiwa.co.jp>

