

地域の皆さまの明日を応援します

2025 Autumn-Winter vol.10

＜TAKE FREE＞

Asyell!

あすエール！＜第10号＞



「千住宿」開宿

400年祭

人のおもいが、時をわたる。

おも
わい
たる





“宿場町にタイムスリップ...” 魅力発見旅!

拡大版

VOL.10

「千住宿編」

お天気の良い日は身軽に外出！身近な歴史や自然にふれながら魅力再発見の旅に出かけましょう！今回は千住宿開宿400年ということで、千住の魅力をご紹介します。



千住宿図 全 小塚原中村 掃部宿千住 合図（転書：江戸各郷村図 坤）
654-02-03-11 (ZB-080) 東京都公文書館所蔵

旧日光街道沿いに広がる街

Aエリア・・・4・5ページ

やっちゃ場なごりの食べ飲みの街

Bエリア・・・6・7ページ

地域に愛される学園の街

Cエリア・・・8ページ

歴史情緒と七福神巡りの街

Dエリア・・・9ページ

宿場町の歴史を感じながら

トコトン町散歩！・・・10・11ページ

特集.. 地元にあすエール！
千住宿開宿400年！歴史ウォークを楽しもう
北千住駅を中心としたエリアは、新しさと江戸時代、昭和の名残が混在する人気の街！

AS yell!

<第10号>

2025 Summer-Autumn vol.10

※冊子名の“AS yell!”は、Adachi Seiwaの頭文字(AS)と地域の明日(あす)を応援(yell)するという意味を込めて、ネーミングしました。

C O N T E N T S



“「千住宿」開宿400年祭”
特設ページ

<AS yell! 第10号表紙について>

足立成和信用金庫発祥の地「千住」は、1625年(寛永2年)五街道の整備により、日光・奥州街道の初宿(第1番目の宿駅)に指定された“宿場町”で、2025年に開宿400年という大きな節目を迎えました。当金庫では、地元企業や団体と協力し、年間を通じて開宿400年を盛り上げる“「千住宿」開宿400年祭”を開催しております。

5月には「千住宿」開宿400年祭オープニングイベントを開催いたしました。表紙はそのとき的一幕です。

当金庫ではこれまでも、“宿場町”という観光資源を活性化すべく「御宿場印プロジェクト」や「御宿場印マルシェ」などを行ってまいりましたが、“「千住宿」開宿400年祭”を通じてさらに地元を盛り上げてまいります!

11月1日から3日には本祭として、千住楽市・プロジェクトマッピング・地口あんどナイトなどのイベントを企画しています。

地元の方は共に楽しんでいただき、それ以外の地域の方もぜひ北千住へ足をお運びください!

特集 地元にあすエール!	
「千住宿」開宿400年! 歴史ウォークを楽しもう	3
宿場町にタイムスリップ... 魅力発見旅!	11
拡大版 Vol.10	
「千住宿編」	
倉嶋紀和子の「東京下町散歩」	
横丁、路地、商店街を愛でながら、	
ひとり呑み、歩き。第10回千住大橋	12
千住魅力満喫スタンプラリー	13
足立成和信用金庫インフォメーション	14
アンケート・間違いさがしクイズ	15
	16

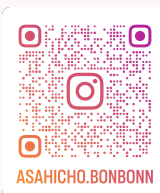
未来に向けて、 あすエール!

No. 6

当金庫営業エリア(足立区・埼玉県南東部)で、未来に向けて活躍が期待される方に、応援メッセージを込めて寄稿いただきました。

北千住駅東口の学園通り千住旭町商店街では、地域のにぎわいづくりを目的に「ぼんぽんマルシェ」が定期的に開催されています。このマルシェは、商店街の店舗はもちろん、近隣地域からの出店者も加わり、手作り雑貨や焼菓子、キッチンカーなど、多彩な品々が並ぶのが魅力です。

イベント名の「ぼんぽん」は、フランス語で「良い」「おいしい」「素敵」「心地よい」「楽しい」といった意味を持つ Bon とその女性形の bonne を合わせたものとなります。性別や年齢、国籍や障害の有無にかかわらず、誰もが気軽に集まり、楽しい出会いが生まれる場所。会場には、親子連れや地元の方々の笑顔があふれ、世代を超えて交流が生まれる場ともなっています。



また、マルシェ当日は抽選会や特別企画なども行われ、訪れる人を楽しませる仕掛けが盛り沢山。地域の魅力を再発見できるとあって、毎回多くの来場者で賑わっています。なお、8月よりボンボンマルシェの名称を「旭町ぼんぽん」といたしました!

「買い物ついでに立ち寄ってみたい、楽しくて長居してしまっただ」という声も聞かれる、学園通り千住旭町商店街ならではのあたたかなイベント。次回開催日程などの情報は、商店街公式 SNS でも随時発信中です。ぜひ足を運んでみてはいかがでしょうか。

千住魅力発見旅!

拡大版

VOL.10

Aエリア………23か所



旧日光街道沿いに広がる街

北千住駅西口から日光街道まで。北千住駅前通りより北に広がる宿場町の面影と新しさが混在するエリア。



1 クスザワ自転車店



昭和26年創業以来74年間地元を支えられてきました。他店で購入された自転車もよこんで修理いたします。

2 市場食堂さかなや



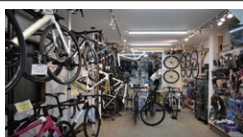
足立市場から仕入れたての新鮮な魚介をリーズナブルに楽しんでもいただけます。

3 自転車雑貨FLIP&FLOP



自転車をどなたにも気軽にお洒落に楽しんでいただきたいという想いから生まれた自転車と雑貨のお店です。

4 パンダサイクル



クロスバイク、ロードバイクを中心に扱うスポーツ自転車専門店。

5 わかば堂製作所



テイクアウト洋菓子専門店。コラーゲン入りの焼き菓子が人気です。

6 一初(いわし料理・宮古島料理)



宮古島料理は、宮古島のオジとオバアの作った野菜野菜や食材をお客さまへ提供しています。

7 USED CLOTHING SKR



北千住でもうすぐ20年。US古着を中心に販売しています(Tシャツ500円〜)。

8 たから家



1953年創業。2代目の店主が長年培った技術で美しく美味しい和菓子を提供します。

9 カフェ寛味堂



築60年の民家をリノベーションした和風古民家カフェ。季節の和パフェやあんみつ等が人気です。

10 ツバメヤスポーツ



昭和2年創業。地域の皆さまはもちろん、遠方の方にもユニフォーム造りを楽しんでいただけます。「体感型」オリジナルチームウェア専門店。

11 CURRY BAR GAKU



本格カレーとお酒のお店。お食事のみ、お酒を飲みながらお食事を楽しみたい方、お一人様も大歓迎。

12 CAJYULABO



クラフトサワーと本格フレンチをカジュアルに楽しめる大人のレストランバーです。

13 ツキアタリミギ



市場から買い付けた生鮮食材を販売しています。

14 スーパーたなか三丁目店



手作り惣菜・手作り弁当が大人気!お昼のお弁当を求める行列にはワケがあります。

15 居酒屋こうめい



こだわりの「魚料理とそれらに合うお酒」を格安で!店主が釣りに行った日は釣り魚もご提供しています。

16 炉ばた焼き一歩一歩本店



旨い食材を旨いままにと男の包丁料理が楽しめるお店。

17 韓国焼肉 炙りな



厳選こだわり料理をアットホームな店内で堪能。本格韓国料理も充実。

18 麺屋 音



北千住を代表する人気絶品の煮干しそばをお洒落で落ち着いた空間でご提供。

19 にぎりの一歩



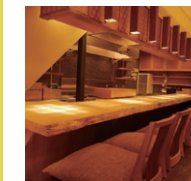
隠れ家的な場所に落ち着きの空間で美味しいお寿司とお酒を。贅沢な空間でお手頃にお寿司とお酒が楽しめます!

20 ジェイズカレー北千住本店



お肉と創作カレーのビストロ。看板メニューはローストビーフの「ジェイズ丼 富士」。

21 串かつと豆皿ひとしな



王道から創作まで串かつをお楽しみください。一品料理をご提供します。コースのお料理もご用意しております。

22 喜田屋北千住マルイ店



地元のお客さまに愛されるお店として、日々のおやつから、贈答品まで取り揃えています。



千住魅力発見旅!

拡大版

VOL.10

Bエリア………21か所

やっちゃ場なごりの食べ飲みの街

北千住駅西口から南へ足立市場まで。青物問屋・川魚問屋など商業の街の名残の残るエリア。



1 もつ焼きつきみき 千住本店



朝締めのお肉を使った新鮮なもつ焼きともつ刺が美味しいお店。

2 千寿茶房



あんこ、寒天、白玉、わらび餅、葛切りといったすべての甘味を店内で丁寧に手作りしています。

3 仁生堂薬局 千住二丁目店



地元に根付いた地域密着で人間味あふれるスタッフが揃った薬局です。

4 もつ焼きつきみき 櫛千住店



炭火で丁寧に焼き上げたもつ焼きで一杯いかがでしょうか?

5 スタンディング・バー南蛮渡来



アナログノスタルジックな路地裏バー。

6 さかづきBrewing



醸造場併設のレストラン。大手ビール会社で醸造や商品開発に携わってきた、オーナー兼醸造責任者の金山尚子さんが「理想のクラフトビール」作りに情熱を注いでいます。

7 café わかば堂 北千住



アンティークに囲まれた古民家カフェ。自家製キッシュや季節毎のおすすめスイーツが人気です。

8 豚とん拍子



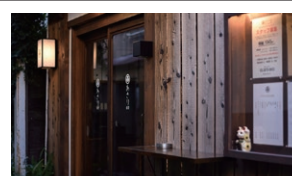
豚串や肉刺し、シロトロ、肉ユッケなど様々なお肉料理をお楽しみいただけます。

9 仁生堂薬局 本店



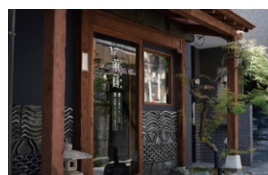
薬膳、生薬、ハーブの少量販売やオーダーメイドが得意な全国実力薬局 100選 漢方・相談薬局部門受賞店です。

10 あさり食堂



お昼は定食、夜は酒場の古民家食堂。

11 古民家酒場 萌蔵



新鮮なお刺身や日本酒がおすすめ。

12 まるいち青果



店頭では新鮮な青果の販売、店内では八百屋の本気のフルーツサンドなどテイクアウトの商品を豊富に揃えました。

13 虎や



日本酒専門店。日本酒好き大歓迎!旬の食材を使った料理と絶品おでん!

14 バーガースタンド BOSSA BURGER



100%ビーフパティの本格バーガー。

15 石鍋青果店



地元の人々から4代にわたりご愛顧いただいている老舗の青果店です。

16 炉ばた。



「閑静な立地で有意義なひとときを」目の前で焼き上げる炉端焼きが中心。



17 まじ満



創業来変わらぬ味、伝統の調理法で至福の逸杯を皆さまにお届けいたします。

18 MILLS COFFEE



地元に愛されるカフェ。コーヒーとサンドイッチや焼き菓子で素敵な時間を提供します。

19 (株)兼長



確かな目利きと仕入れ力で、お客さまにご納得いただける海産物を取り揃えます。

20 丸勤食販企業組合



医療・福祉・保育施設の給食とともに70周年「給食のまんなか」にいつも丸勤!

SENJU JUKU
400th
since 1625

歴史情緒と七福神巡りの街 Dエリア…9か所

国道4号(日光街道)と隅田川が交わる物流のかなめのエリア。



1 金の湯



露天風呂が人気。井戸水使用で浴槽設備の種類が豊富です。

2 アサヒクリーニング



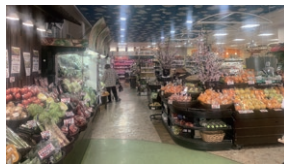
自社工場で一貫したクリーニングをおこなっています。

3 イワタ花店



花束、アレンジ、お祝い、葬儀など品質には自信があります。

4 生鮮市場ヤオシチ



1934年創業、足立区千住の商店街にある下町のスーパーマーケット。

6 喜田屋 千住龍田町本店



看板商品である「六人衆」や「江戸太鼓」をはじめ、季節の和菓子など取り揃えています。

7 銀鮭専門割烹ウチワラベ



北千住の静かな一角に佇む古民家改装の銀鮭専門の割烹です。

8 寿恵広



茨城産大型白挽きの常陸秋そばを使用しております。香りの良さや風味豊かな蕎麦を堪能ください。

9 有限会社喜田家



看板商品である「六人衆」や「江戸太鼓」をはじめ、季節の和菓子など取り揃えています。

地域に愛される学園の街 Cエリア…10か所

北千住駅東口から学園通りに広がり、若者の街へと変貌のエリア。



1 スーパーたなか駅前店



生鮮食品、酒類も取り揃えた便利なお店!

2 REGALO



パスタとティラミスが美味しい北千住のお手軽ワインバリ!

北千住駅

3 文具トラヤ



各種文房具、OA機器、オフィス家具など、豊富なアイテムをご用意しております。

8 ヘアーサロンタカハシ



創業以来100年以上地元で愛され続けているお店。本格フェイシャルエステやヘッドスパも低価格でご提供!

9 滝澤花器店



茶道具のお店。茶道をもっと気楽に出来る方法などお茶を飲みながらゆっくり教えてもらえます。

10 スピード&ファッションクリーニング東口



ドライ3割引き。イタリア製最新機導入。取次手数料・消費税は一切かかりません。

第10回
千住大橋

横丁、路地、商店街を愛でながら、 ひとり呑み、歩き。

徳川家康の命により隅田川に初めて架けられた橋が駅名由来の千住大橋。朝酒も楽しみに、ぶらり、ぶらり。



京成「千住大橋」駅

千住界限で呑み歩いてみると、自ずと耳にする単語がある。「足立市場」だ。かつては築地、今は豊洲が東京を代表する市場だが、界限の方々、足立市場にも足を運ばれている。

「自転車でジャッと買い出しに行くんだよ、近所だからさあ」。照れと共に、なんだか嬉しそう。その市場を目当てに京成線「千

から歴史を紡ぐと言われる足立市

場。川魚、米穀、青物を中心に商

いが行われていたのだそう。特に

青物市場は、街道沿いに「やっちゃ

やっちゃ」と声が響くほどの盛況

ぶりで、神田・駒込と並ぶ江戸の

三大市場に数えられ、幕府の御用

市場でもあったのだとか。その後

青果部門は分離され、現在は都内

唯一の鮮魚専門市場となっている。

その歴史に敬意を表すべく、川魚

である鰻の肝串を買い求める。そ

しておすすめ頂いたイカ天、鯨ベ

コンも包んでもらう。どれもいい

酒の肴だ。

鮪をおろしている人あり、多彩

な貝が並んでいる商店あり。ぐる

り徘徊したところで、場内にある

千潮金比羅宮に参拝しながら、正

門横の食堂街へ。向かうは、武寿司。

ここのちらし寿司が酒好きを虜に

してやまないと聞いていたのだ。

店内には、瓶ビールを傾けてい

る女性がカウンターにひとり。ま

だ朝の10時だ。最高。あたしもす

ぐさまビールをぐびぐびとやっ

て、目当てのちらし寿司を頂く。

錦糸卵、煮椎茸、蓮根などの五



踊り出しそうな狛狐が出迎えてくれる橋戸稲荷神社。本殿に鎧絵師・伊豆長八の作品レプリカがある



家康公が隅田川に初めて架けた千住大橋。今は鉄筋造り。下には小橋が架けられている



足立市場で買い求めてきた酒肴たち



足立市場食堂「武寿司」

朝酒が進む、名物ちらし寿司



笹巻きの蒲鉾、自家製あん肝、新子のにぎり、干瓢巻き

倉嶋紀和子氏

熊本県生まれ。お茶の水女子大学大学院を経て出版社に入社。酒場雑誌「古典酒場」を創刊し、編集長を務める。著書に『Tokyo ぐびぐびはくばく口福日記』（新講社）。CS 旅チャンネル「にっぽん酒処めぐり」、テレビ東京「二軒目どうする？」に出演中。きき酒師、球磨焼酎案内人。令和4年度「酒サマライ」の称号を叙位。



住大橋」駅に降り立つと、千住宿開宿400年のプレートが。今年は記念イヤー。これまで松尾芭蕉の足跡を追うように千住宿、草加宿、越谷宿と日光街道を歩いてきたけれども、ここ千住大橋が、芭蕉が奥の細道へ旅立った起点。折角だから、その地も拝みに行く。道中立ち寄るは、橋戸稲荷神社。鎧絵師・伊豆長八の作品がある。創建延長4（926）年の古刹。驚くほどに躍動感のある狛狐が出迎えてくれる。奥の本殿に飾られている鎧絵はレプリカなれど、つるりと真白く滑らかで、描かれている狐がそれは見事。右扉の雄狐と対の左扉の雌狐と小狐たち。うつとりするほど優美でたおやかな雰囲気を感じている。なんとも美しい。

心の栄養も頂いたところで芭蕉旅立ちの地へと向かう。風が頬を撫で始める。川が近いのがわかる。大橋公園のポプラの木の脇を抜けて階段を登ると、目の前は隅田川。河岸壁には与謝蕪村筆「奥の細道図屏風」が模写されている。ここから旅立ったんだ。行春や鳥啼魚の目は泪。芭蕉旅立ちの句を口ずさみながら、千住小橋を渡る。頭上には千住大橋だ。大橋の下にある小橋、なんだけ可愛い。渡り切ったところには、徳川将軍家「御上り場」がある。

城内から川を下りながらここに上陸したんだなあ。感慨深い。歴史浪漫に浸ったところで足立市場へ。早速、ターレーを走らせている人に遭遇。そして「何をお探ですか？」お店の方が声をかけて下さる。いち観光客にしか過ぎないのに、嬉しい。天正年間（1573〜1592年）



足立成和信用金庫 店舗一覧

本部	足立区千住1-4-16
本木支店	足立区千住1-4-16
亀有駅前支店	足立区興野1-15-13
旭町支店	足立区中川4-26-1
	〈営業窓口〉足立区千住旭町35-19
	〈ATM・貸金庫〉足立区千住旭町11-7
	〈創業支援館「あかつき」1階〉
竹の塚支店	足立区竹の塚5-15-8
江北支店	足立区椿2-20-2
佐野支店	足立区佐野2-21-10
南花畑支店	足立区南花畑1-1-30
皿沼支店	足立区鹿浜8-31-8
六木支店	足立区六木3-19-1
青井支店	足立区青井4-1-16
古千谷支店	足立区古千谷本町2-1-27
西新井駅前支店	足立区栗原1-1-7
入谷支店	足立区舎人5-11-15

柳町支店	足立区千住柳町3-5
綾瀬支店	足立区綾瀬3-9-20
中央支店	足立区梅田8-2-16
北越谷支店	埼玉県越谷市大沢3-10-13
本木関原支店	足立区関原2-35-23
草加支店	埼玉県草加市中央2-4-3
花畑支店	足立区保木間3-34-11
弘道支店	足立区弘道1-4-2
八潮中央支店	埼玉県八潮市中央1-3-37
六町地域応援相談プラザ	足立区南花畑1-1-30
北千住地域応援相談プラザ	足立区千住2-57 熊倉ビル2階
西新井地域応援相談プラザ	足立区西新井栄町2-3-15 WATANABEビル1階

詳しくはホームページをご確認ください。
<https://www.adachiseiwa.co.jp/>
 また、当金庫ではLINE公式アカウントより
 おトクなキャンペーンや地域情報を発信しています。
 ぜひご登録ください。



〈ホームページ〉



〈LINE〉

編集後記

記念すべき第10号となる今回は、千住が宿場として開宿してから400年とのことで千住宿特集になりました。

私たち足立成和信用金庫以外にも地域の方々が様々な方法で街を盛り上げていますので、この盛り上げりを401年、402年、そして500年と続けていき、足立区全体へ広がっていくよう、一緒に地域を盛り上げていきましょう！

ASyell! vol.10

発行日 2025年9月25日

発行者 足立成和信用金庫
〒120-0034 足立区千住1-4-16

後援 足立区

印刷所 三幸かわさき

切手を貼って投函していただくか、上記店頭窓口へお持ちください。

郵便はがき

120-0034

(受取人)

東京都足立区千住1丁目4番16号

足立成和信用金庫

総合企画部アンケート係 行

差出人	ご住所 (〒 -)
	お名前

※ご記載いただいた個人情報は、賞品発送の目的以外での利用はいたしません。

「千住宿」開宿400年祭イベント

参加無料
第3弾
10/1~12/31
9/30から事前
エントリースタート

スタンプを集めて
豪華景品GETの
チャンス!!

「千住で」
「食べて」「巡って」
「買って」楽しむ!!

千住“魅力”満喫 スタンプラリー

30ポイントで
応募可

抽選1名様

「江戸前の水上で豪華料理を堪能!屋形船という非日常空間での「心の小旅行」。
船清の金舟コースペアチケット」
抽選1組様(しながわ屋形船 船清)

対象店舗で飲食・ショッピング:4ポイント、名所スポット来訪:1ポイント

20ポイントで
応募可

抽選10名様

「絶品焼肉!黒毛和牛ホルモン」など厳選肉を毎日仕入れ!鮮度・カット・味付にこだわる豪華焼肉コース(アルコール飲み放題付)ペアチケット」
抽選10組様(焼肉ホルモン ひろ丸)

10ポイントで
もらえる

先着300名様

「千住宿開宿400年オリジナルマグカップ」
先着300名(※横クロスリンク)

※すべて写真はイメージです。

参加方法

STEP1

furari

アプリをインストール

STEP2

千住“魅力”満喫
スタンプラリーに参加

STEP3

対象店舗で飲食
orショッピング

または
対象スポットを来訪

STEP4

スタンプを取得!!

詳細は特設HPをご確認ください。

「千住宿」開宿400年祭準備委員会(東京商工会議所足立支部・足立成和信用金庫)

後援 足立区、(一財)足立区観光交流協会

協力 東日本旅客鉄道株式会社北千住駅、東武鉄道株式会社北千住駅、首都圏新都市鉄道株式会社(つくばエクスプレス)、東京地下鉄株式会社・北千住マルイ

問合せ先
「千住宿」開宿400年祭準備委員会
TEL:03-3882-3233
FAX:03-3882-3319

アンケート

地域の皆さまの明日を応援する『あすエール!』をお手に取っていただき、ありがとうございます。今後の紙面の充実とお客さまへのサービス向上に役立ててまいりますので、アンケートのご協力をお願いいたします。

Q1 今号で良かった記事・興味を持った記事はございますか。(複数回答可)

①特集 魅力発見旅! ②ひとり呑み、歩き。 ③間違いさがしクイズ ④その他

Q2 今号の特集は「魅力発見旅 千住編」でしたが、あなたの気になったお店をお聞かせください。

Q3 10月から第3弾が行われる「千住“魅力”満喫スタンプラリー」をご存じでしたか。(p14 参照)

①知っていて、参加した ②知っていたが、参加していない ③知らなかった

Q4 地域の信用金庫に対してどのようなサービスを増やして欲しいですか。

その他、ご自由にご感想・ご意見・ご要望などございましたらお聞かせください。

※アンケート回答記入欄にご記入のうえ、切手を貼って投函していただくか、足立成和信用金庫各支店窓口までお持ちください。

間違いさがしクイズ

左右の絵に5か所の間違いがあります。違う箇所を右のはがきの絵に丸で囲ってご応募ください。正解者の中から抽選で5名様にノベルティをプレゼントいたします。当選者の発表は賞品の発送をもってかえさせていただきます。

★応募締切：2025年11月中旬
(当日消印有効)

アンケート
回答記入
欄

番号に丸印で
お答えください。

Q1. 1 2 3 4 ()

Q2.

Q3. 1 2 3

Q4.

間違いさがしクイズの答え



正解は12月上旬に当金庫ホームページにて発表!!