

新型コロナウイルス感染症 感染拡大防止および事業者支援等について

新型コロナウイルス感染症の感染拡大により影響を受けられた皆さまに、心よりお見舞いを申し上げます。
従前より、当金庫ホームページおよび店頭にて様々な願いをされているところではございますが、
新型コロナウイルス感染症の影響拡大に伴い、以下ご案内する事項におきまして、
お客さまにはご不便をおかけいたしますが、ご理解とご協力を賜りますようお願い申し上げます。

1. 事業者のお客さまへ

ご融資をはじめ、経営相談等の幅広い相談をお受けしています

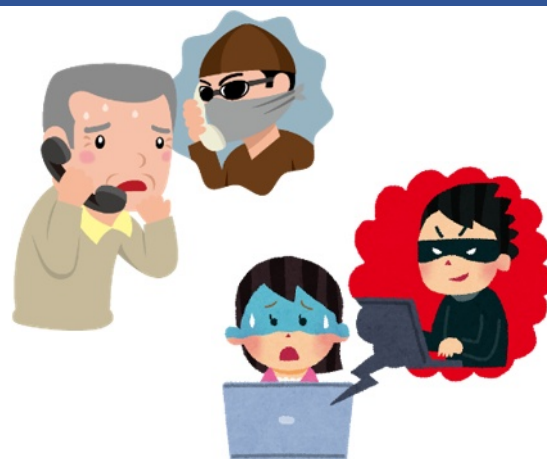


○ 感染症の影響による資金繰りの悪化や各種ローンのご返済計画の見直しなどに関する**相談窓口を全店舗**に設置しております。当金庫とのお取引の有無にかかわらず、幅広いご相談にお応えいたしますので、お気軽にご相談ください。

- 平日の日中にご来店が難しいお客さまにおきましては、日頃より**土曜・日曜**ならびに**平日19時**までオープンしております3つの各プラザ(六町・北千住・西新井)を是非ご利用ください。
- 当金庫では、東京都や埼玉県の信用保証制度を利用した**伴走支援型制度融資等**を取り扱っております。
- 店頭混雑により長時間お待ちいただくことを避けるため、お手数ですが、**事前に店舗へお電話にてご連絡のうえ**、ご来店いただきますようお願いいたします。

2. 個人のお客さまへ

新型コロナウイルスに乗じた特殊詐欺にご注意ください！



- 新型コロナウイルス感染拡大に乗じた**犯罪や不正事案が増加**しています。不審な電話やメールがあった場合は、お取引店舗や最寄りの警察署までご相談ください。

3. 当金庫からのお願い

感染リスクを避けるための店頭混雑緩和等にご協力をお願いします

- 「3密」を防ぐため、ご来店の際は**混雑予想日**をできる限り**避けて**いただきますよう、ご協力をお願いいたします。**【年金支給日(偶数月の15日)や連休の前後、毎月25日など】**
- 残高照会やお振込、現金の入出金等については、ATMやインターネットバンキング等、店頭窓口以外のサービスもご利用いただきますようお願いいたします。
- 口座振替や給付金申請の際には、普段お使いの通帳やキャッシュカードをご確認のうえ、書類へ**正確にご記入願います**。なお、当金庫の金融機関コードは「**1327**」となります。
- 当金庫では感染症予防のため、以下の店舗内対策を適宜行っておりますので、ご理解を賜りますようお願い申し上げます。
 - ・手指消毒剤の設置、新聞やチラシ等の撤去、血圧計等各種サービスの中止 など
 - ・飛沫による感染防止のため、窓口にビニールやアクリル製スクリーンを設置
 - ・職員のマスクやフェイスシールド、ゴム手袋の着用
 - ・店内の積極的な換気、定期的な清掃、職員の手洗いやアルコール消毒の徹底
- お客さまの安全を考慮し、緊急の事態を想定しながらの営業となるため、ご利用のお客さまにはご不便をおかけする場合もあるかと思われませんが、地域金融機関として地域の皆様のお役に立てるよう努めてまいりますので、何卒ご理解とご協力を賜りますようお願い申し上げます。



最新の対応状況については、ホームページをご確認願います。

■新型コロナウイルス感染症に関する当金庫の対応について
<http://www.adachiseiwa.co.jp/covid19/>



地域応援！ “おせっかい宣言”

足立成和信用金庫